

# Xtacho

Die Software für das Archivieren und Auswerten der Daten des digitalen Tachographen



Xtacho ist eine Software für das Archivieren und Auswerten der Daten des digitalen Tachographen und der entsprechenden Karten. Durch den modularen Aufbau eignet sich die Software sowohl für kleine als auch für grosse Unternehmen.

Die Daten werden in einer modernen Datenbank gespeichert und erlauben dadurch jederzeit einen schnellen und effizienten Zugriff. Bei Betriebskontrollen können die signierten Originaldateien den Beamten auf einfache Art und Weise zur Verfügung gestellt werden.



Xtacho erfüllt die gesetzliche Archivierungspflicht der Daten des digitalen Tachographen und ermöglicht die Auswertung der Zeiten unter Berücksichtigung der neusten EG-Sozialvorschriften in Europa und der Arbeits- und Ruhezeitenverordnung in der Schweiz.

Speichermedium	Nummer	Name / Bezeichnung	Karte / Kennzeichen	Nächste Archivierung	Bemerkung
Fahrerkarte	73	Gruher Ernest	100000007829100	19.11.2009	
Fahrerkarte	74	CACHELX GERARD GERMAIN	10000000268958000	19.11.2009	
Fahrerkarte	75	LANG RENE	10000000318484000	19.11.2009	
Fahrerkarte	76	Meier Lukas Daniel	10000000134475000	18.12.2009	
Fahrerkarte	77	Hornig Ines	10000000130825000	10.12.2009	
Fahrerkarte	78	Müller Martin	10000000030740000	11.12.2009	
Fahrerkarte	79	Braker Schürfeld Sibyll	10000000096895000	22.12.2009	
Fahrerkarte	80	Huser Josef	10000000140346000	23.12.2009	
Fahrerkarte	81	Frick Silvio	10000000047460000	29.01.2010	
Führerausweis	5	Kellenberger Hanspeter	A3815033345		Führerausweis ist abgelaufen
Fahrzeuge	1	Sattelzugschlepper	RW KL 253	11.02.2007	Kalibrierung ist seit 01.12.2008 überfällig
Massenspeicher	2	Sattelzug 02	DL KG 2196	17.02.2007	Kalibrierung ist seit 01.12.2008 überfällig
Massenspeicher	5	Reisebus 01	TFP946	18.02.2007	Kalibrierung ist seit 24.12.2008 überfällig
Massenspeicher	8	Betonmischer	BC FF 7539	18.02.2007	Kalibrierung ist seit 24.08.2009 überfällig
Massenspeicher	9	Betonmischer 02	TG 76256	18.04.2007	

Die automatische Terminüberwachung von Xtacho macht frühzeitig auf anstehende Downloads aufmerksam und erinnert zusätzlich auch an das Erneuern auslaufender Fahrer-, Werkstatt- und Unternehmenskarten.

Xtacho verbindet von Grund auf die gesetzlichen Vorschriften mit dem ökonomischen Nutzen für den Unternehmer. Mit einem raffinierten Datenmanagement und einer übersichtlichen Darstellung erleichtert die Software den täglichen Umgang mit den Daten des digitalen Tachographen erheblich.

Die Software verfügt über eine Vielzahl an Schnittstellen, welche einen umfangreichen Datenexport in Fuhrparkmanagement- und Lohnabrechnungssysteme erlauben. Die Daten des digitalen Tachographen können somit noch effizienter genutzt werden.

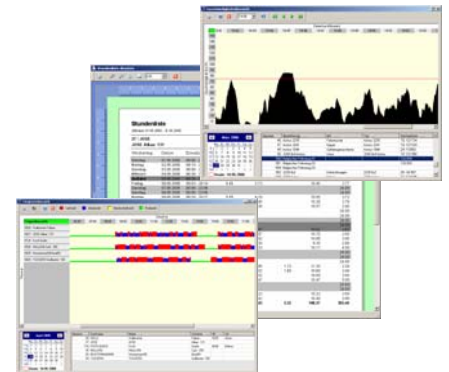


Xtacho unterstützt folgende Hersteller:

- Actia
- Delphi Grundig
- Siemens VDO
- Stoneridge



Die aufgezeichneten Daten können mit Hilfe eines Downloadkeys oder eines Kartenlesers heruntergeladen werden.



Mit Xtacho erfüllen Sie mehr als nur das Gesetz ...



Xtacho bietet bereits in der Basisedition vielfältige Auswertungsmöglichkeiten.



Softwarelösungen für Transport und Logistik

Bahnhofstrasse 33  
CH 9320 Arbon  
Telefon +41 (0) 71 447 88 00  
Fax +41 (0) 71 447 88 10  
Support +41 (0) 71 447 88 11  
E-Mail info@xmatik.ch  
Internet www.xmatik.ch