

## Xmatik AG - Newsletter 01/2008

### Xtacho – Update auf die neuste Version

Die neuste Version von Xtacho kann nun ab sofort jederzeit von unserem Server heruntergeladen und eigenständig installiert werden. Bitte beachten Sie für einen reibungslosen Ablauf der Installation die entsprechenden Hinweise auf unserer Homepage. Die Adresse, der speziell für diesen Zweck eingerichteten Internetseite, lautet:

<http://www.xmatik.ch/update>



In regelmässigen Abständen werden wir zukünftig auf dieser Seite für unsere Kunden mit einem gültigen Wartungs- und Hotlinevertrag die neuste Version als Download zur Verfügung stellen. Die aktuelle Version 1.04.03 vom 11.01.2008 enthält einige interessante Neuerungen sowohl für die Standard als auch für die Advanced Edition. Eine detaillierte Zusammenstellung der Erweiterungen finden Sie nach der Installation des Updates in der Hilfe unter Update-Beschreibung. Seit dieser Version steht Xtacho übrigens erstmals vollständig, inklusive Hilfe, in Französisch und Italienisch zur Verfügung.

### Xtacho – Verbrauchsmaterial für analoge und digitale Tachographen



Gemäss Gesetz müssen immer ausreichend Tachoscheiben und Papierrollen im Fahrzeug mitgeführt werden. Dies ist vor allem im gemischten Betrieb, wo die Fahrer unter dem Tag mehrmals das Fahrzeug wechseln, sehr wichtig. Denn das Gesetz schreibt vor, dass wenn von einem Fahrzeug mit digitalem Tachograph auf eines mit einem analogen gewechselt wird, ein Streifen ausgedruckt werden muss. Unseren Kunden bieten wir dieses Verbrauchsmaterial zu folgenden, attraktiven Konditionen an:

- Auswertbare Tachoscheiben 125 km/h, 100 Scheiben CHF 9.50 / EUR 5.50
- Papierrollen für alle Tachographen, 3 Rollen à 8 m CHF 16.50 / EUR 9.50

Sämtliche Preisangaben  
exklusive Mehrwertsteuer  
und Versandkosten.

Spezialrabatte: ab 5 Stück 5%, ab 10 Stück 10%, ab 20 Stück 15%, ab 50 Stück 20%, ab 100 Stück 25%

### Xtacho – Dienstleistung für Datenauswertung

Die Standard Edition bietet eine gute Grundlage für die Erfüllung der gesetzlichen Archivierungspflicht der Daten des digitalen Tachographen. Mit dem Scannmodul für die Auswertung der Tachoscheiben und der Advanced Edition können Sie die analogen und digitalen Daten gemäss gesetzlichen Bestimmungen zusammenführen und bei Betriebskontrollen vorlegen. Falls Sie die dafür nötige Zeit nicht aufwenden können oder wollen, bieten wir mit unserer neuen Dienstleistung an, Ihnen diese Arbeit abzunehmen. Sie können uns die digitalen Daten zusammen mit den Tachoscheiben zustellen. Wir werden diese fachgemäss verarbeiten und sie Ihnen zusammen mit der gesetzlichen Auswertung wieder zurücksenden.

- Gesetzliche Auswertung pro Fahrer und Arbeitstag CHF 1.50 / EUR 0.90

### Xtacho – Schulungsangebot

Die Software Xtacho bietet von der Standard, über die Advanced bis zur Enterprise Edition eine umfangreiche Palette an Funktionen und Auswertungen an. Den Überblick über die vielfältigen Möglichkeiten zu behalten und das Potential von Xtacho voll auszuschöpfen, ist nicht immer ganz einfach. Aus diesem Grund bietet die Xmatik AG an, Ihnen die Software bei einer individuellen Schulung vor Ort ein Stück näher zu bringen.

## **Xtacho – Erweiterter Downloadkey „Digidown Plus“**

Seit einiger Zeit ist vom bewährten Downloadkey Digidown eine erweiterte Version verfügbar. Der offizielle Name dieses neuen Produkts lautet Digidown Plus. Zusätzlich zu den bekannten Vorteilen von Digidown verfügt Digidown Plus über einen integrierten Kartenleser. Somit kann das Gerät als vollautomatische und systemunabhängige Auslesestation für Fahrerkarten eingesetzt werden. Es eignet sich beispielsweise hervorragend für den Einsatz in einem Aufenthaltsraum der Fahrer oder an einem externen Standort. Die Fahrer können somit ihre Fahrerkarten rund um die Uhr selbstständig auslesen. Mit der im Lieferumfang enthaltenen Halterung kann der Downloadkey benutzerfreundlich platziert werden.



Das Gerät wird mit zwei Standardbatterien betrieben und verfügt über einen USB-Anschluss. Die Daten werden auf eine einfach auswechselbare Speicherkarte heruntergeladen. Die Speicherkarte kann auch in einem grösseren Fuhrpark problemlos die Daten von mehreren Wochen speichern. Um die Daten auf einen Computer zu übertragen, muss der Downloadkey dann von Zeit zu Zeit mit Hilfe eines USB-Kabels am Computer angeschlossen werden.

## **Xtacho - Scanmodul für die Auswertung der Tachoscheiben**

Die Tachoscheibenauswertung ermöglicht das Analysieren und Auswerten der bisherigen Tachoscheiben. Dabei werden die Tachoscheiben mit einem Scanner am Bildschirm visualisiert und automatisch vom System ausgewertet. Manuelle Korrekturen oder Anpassungen können auf einfache Art und Weise vorgenommen werden. Im Mischbetrieb (Einsatz von analogen und digitalen Tachographen im gleichen Unternehmen) werden die Zeiten der Tachoscheiben und der Fahrerkarte eines Fahrers automatisch miteinander verknüpft. Der Vorteil dieses System liegt auf der Hand. Mit minimalem Mehraufwand können die Fahrer ganzheitlich überwacht und das Unternehmen somit vor vermeidbaren Bussgeldzahlungen geschützt werden.



## **Xtacho - Gesetzliche Auswertung mit Advanced Edition**



Durch die Einführung der neuen gesetzlichen Bestimmungen für den digitalen Tachographen wurde zusätzlich die Verantwortlichkeitsfrage bei gesetzlichen Vergehen klarer zu Lasten des Unternehmers geregelt. Das heisst, dass sich der Unternehmer intensiver um die Einhaltung der Lenk- und Ruhezeiten seiner Fahrer bemühen muss, da er bei allfälligen Gesetzesverstössen stärker in die Verantwortung gezogen werden kann. Mit der Advanced Edition von Xtacho können die Daten vom digitalen Tachographen und den Tachoscheiben gesetzlich ausgewertet und die entsprechenden Übertretungsmeldungen gemäss EG-Sozialvorschriften in Europa und ARV in der Schweiz ausgewiesen werden. Somit sind Sie in der Lage, Ihre Fahrer auf die entsprechenden Fehler aufmerksam zu machen und vermeiden bei der nächsten behördlichen Betriebskontrolle eine bitterböse Überraschung. Die Advanced Edition bietet nebst der gesetzlichen Auswertung eine Reihe weiterer interessanter Auswertungen. Zum Beispiel wird ersichtlich, welche Fahrer wann mit welchen Fahrzeugen unterwegs waren und wie viele Kilometer dabei zurückgelegt wurden. Des Weiteren können die aufgezeichneten Geschwindigkeitsübertretungen ausgedruckt werden.

Die integrierte Serviceplanung, ein Modul aus der umfassenden Transportlösung Xtrans, ermöglicht Ihnen die Terminüberwachung über jeden einzelnen Service oder Fahrzeugcheck des kompletten Fuhrparks. Diese praxisorientierte Kombination finden Sie nur bei der Xmatik AG. Sie unterstützt und erleichtert Ihnen die tägliche Einsatzplanung der Fahrzeuge und Geräte und ist somit ein wesentlicher Bestandteil eines modernen Fuhrparkmanagements.

## Xtacho - Individualität mit Enterprise Edition

Die Xtacho Enterprise Edition setzt auf der Xtacho Advanced Edition auf und bietet somit eine solide Ausgangslage für die Umsetzung kundenspezifischer Anforderungen und Bedürfnisse an die Archivierung und Auswertung der Daten des digitalen Tachographen und der Tachoscheiben. Durch den Umstand, dass die Xmatik AG Ihre Softwareprodukte selbst entwickelt, ergibt sich für den Kunden den unumstrittenen Vorteil, dass er bei unternehmensspezifischen Softwareerweiterungen mit einer entsprechenden Lösung rechnen kann. Die Anpassungen können dabei im Bereich von individuellen Auswertungen mit betriebsrelevanten Kennzahlen bis zu Schnittstellen in Zeiterfassungs- oder Lohnbuchhaltungssysteme reichen. So wie die Ausführung und die Einsatzmöglichkeiten der Xtacho Enterprise Edition anwendungsspezifisch gestaltbar sind, so richten sich natürlich auch die finanziellen Aufwendungen nach der zu realisierenden Lösung. Die entsprechenden Kosten werden wir Ihnen gern nach einer vorgängigen Analyse der speziellen Anforderungen mitteilen.



## Xtime – Die neue Applikation für die Zeiterfassung

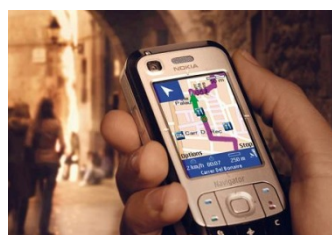


Wie wir vermehrt festgestellt haben, hat vor allem im Zusammenhang mit der Einführung des digitalen Tachographen bezüglich Zeitkontrolle ein Umdenken, respektive Nachdenken in den verantwortlichen Köpfen einer Transportunternehmung stattgefunden und findet weiter statt. Die heutigen gesetzlichen und umwelttechnischen Auflagen an das güterbefördernde Gewerbe verlangen je länger je mehr ein transparentes und topaktuelles Kontrollsystem über die anfallenden Stunden und Kosten. Nur wer diese Aufgabe erkennt und die Lösung in die Hand nimmt wird im harten Konkurrenzkampf überleben.

Diese Feststellung und auch die Anfragen von Interessenten und Kunden haben uns veranlasst, das Produkt Xtime als optimale Ergänzung zu Xtrans und Xtacho zu entwickeln und auf den Markt zu bringen. Mit entsprechenden Zeiterfassungsgeräten von der Firma SCM aus Deutschland, bekannt von den von uns eingesetzten Kartenlesegeräten „Chipdrive“, lassen sich die Präsenz- und Arbeitszeiten aller Mitarbeiter mittels einer Chip- oder Batchkarte einfach erfassen und verarbeiten. Flexibel definierbare und persönlich zuteilbare Zeitmodelle gewährleisten eine praxisbezogene Verarbeitung der anfallenden Stunden von fest und Teilzeit angestellten Mitarbeitern sowie vom Helpspersonal. Ab Mitte 2008 kann mit den gleichen Geräten auch die Zutrittskontrolle überwacht und gesteuert werden. Xtime kann als eigenständiges Zeitverwaltungssystem in sämtlichen Firmen und Branchen eingesetzt werden. Ausserdem lässt sich Xtime vollständig ins Xtacho oder Xtrans integrieren.



## Xmobile – Fahrzeugkommunikationssystem mit Ortung und Navigation

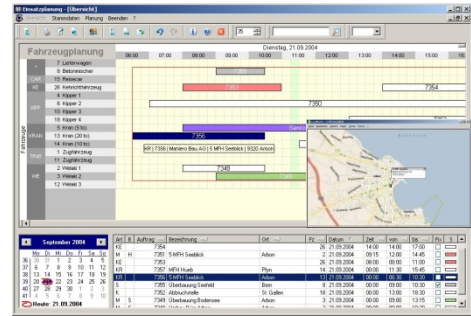
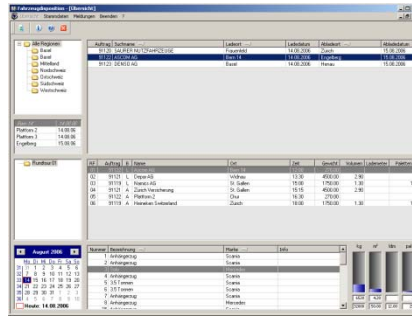


Unter dem Produktnamen Xmobile bietet die Xmatik AG ein umfangreiches Fahrzeugkommunikationssystem an. Modernste Technologien gewährleisten eine einfache und effiziente Kommunikation mit den Fahrzeugen. Meldungen, Aufträge, Touren sowie Standorte lassen sich zeitnah und kostengünstig abfragen und übermitteln. Mit Xmobile können die Fahrzeuge jederzeit auf einer Karte lokalisiert und dadurch optimal für den nächsten Auftrag eingesetzt werden. Des Weiteren können die gefahrenen Strecken zu einem späteren Zeitpunkt ausgewertet und allenfalls für eine zukünftige Tour ertragssteigernd optimiert werden. Durch die Übermittlung von Liefer- oder Abholadressen ist der Fahrer in der Lage über die integrierte Navigation das Ziel ohne Umwege anzufahren. Durch den Einsatz eines Fahrzeugkommunikationssystems lassen sich somit Leerfahrten vermeiden und verfügbare Ressourcen effizient einsetzen. Dadurch ergibt sich eine erhebliche Kosteneinsparung über den gesamten Fuhrpark.

## Xtrans – Die Softwarelösung für den Strassentransport und die Logistik

Xtrans ist die seit Jahren bestens eingeführte und im täglichen Einsatz bewährte Softwarelösung für den Strassentransport. Dieses Programmpaket ist eine Eigenentwicklung und basiert auf einer langjährigen Erfahrung des ganzen Softwareteams in der Erstellung und Gestaltung von Anwenderapplikationen. Die heute erhältliche Softwarepalette ist modular aufgebaut und besteht in den Grundzügen aus folgenden Teilbereichen:

- Offertwesen
- Auftragsbearbeitung
- Disposition
- Lager
- Tarifierung
- Fakturierung
- Statistiken
- Marketing



Ergänzt wird dieses Konzept mit branchenspezifischen Anpassungen und Erweiterungen, wie:

- Waagterminal
- Lademittelkontrolle
- Fremdfahrerabrechnung
- Fuhrparkmanagement
- Fahrzeugkommunikation
- Sendungsverfolgung
- Tachographenauswertung
- Zeiterfassung

Alle Module können einzeln eingesetzt und nach Bedarf schrittweise zu einer umfangreichen Gesamtlösung ausgebaut werden. Xtrans lässt sich somit sowohl für kleine als auch grosse Unternehmungen flexibel und bedürfnisgerecht einsetzen. Dieses vielseitige Softwaremodell eignet sich praktisch für alle Transportarten, wie:

- Stückgut / Palettentransport
- Lagerhaus / Umschlag
- Muldenservice
- Kipper
- Beton
- Kehrriech
- Entsorgung / Recycling
- Kanalreinigung
- Strassenreinigung
- Möbeltransporte / Umzug
- Brennstoffe
- Pneukrane / Autokrane
- Schwertransporte
- Kühltransporte

Die ständige Weiterentwicklung und Optimierung, basierend auf Erfahrungen aus der Praxis und direktem Kundenkontakt, stellen sicher, dass die Software auch die Anforderungen von morgen erfüllt. Somit werden die Investitionen in die Software langfristig gesichert.